



Barandillas

GYPSE

Un nuevo mundo entre las soluciones de barandilla. Un sistema en armonía con la arquitectura que nos aporta seguridad y prestaciones. Tecnología y diseño se unen para dar respuesta a los más exigentes niveles de calidad

Gypse

La barandilla Gypse dispone de una estética diferente, original y coherente. Existen diversos rellenos posibles: de perfiles intermedios redondos, rectangulares con y/o sin relleno, cable, varilla inox., chapa, de reja, de Cruz de San Andrés.

La barandilla Gypse es un sistema basado en la utilización de un doble perfil de anclaje que, en función de la configuración adoptada (espaciado o unido), permite posicionar un relleno entre anclajes, delante o detrás del mismo. Las combinaciones se pueden elaborar igualmente entre estas diferentes posiciones. La estructura base está constituida por una pletina con 1 ó 2 puntos de fijación, de 2 semiandajes recibiendo los rellenos y de una pieza de fijación de pasamanos en el extremo del perfil de anclaje.

La unión a obra está asegurada por diferentes tipos de pletina: superior, lateral, lateral pasante por delante de forjado y sobre murete. Posibilidad de pletinas de ángulo saliente y/o entrante en función de la puesta en obra. Estas pletinas aceptan una regulación en alto del perfil de 10 mm, así como una regulación de aplomo gracias a dos tornillos. Existen igualmente placas de repartición de cargas.

El anclaje está formado por dos semi perfiles de sección 50 x 12 mm. Estos semi perfiles pueden presentarse unidos (50 x 24 mm) o espaciados (20 mm de separación entre ellos). Las ranuras técnicas situadas en una de las caras del semi perfil aseguran la unión con las bridas de fijación, las fijaciones a pared y las pletinas. Los semi perfiles están disponibles en versión premecanizada para ciertas aplicaciones de fijación superior.

Las fijaciones de pasamanos, unidas por un tornillo al extremo del anclaje, se unen al pasamanos por una placa (principio de vuelta). Estas fijaciones disponen de una estética diferente entre la versión doble unida y doble espaciado. Los rellenos se pueden posicionar entre anclajes o detrás del anclaje.

La versión modular (entre anclajes) esta constituida por perfiles intermedios (Ø 26 mm), rectangulares (50 x 15 mm, 34 x 15 mm), con y/o sin relleno. La unión de los perfiles intermedios con los semi perfiles está asegurada por tornillos y pasadores antivuelco.

La versión delante o detrás del anclaje existe únicamente en la versión de doble anclaje espaciado, colocando en obra cables (Ø 4 mm) o varillas inox. (Ø 12 mm) fijados por bridas colocadas entre los semi perfiles.

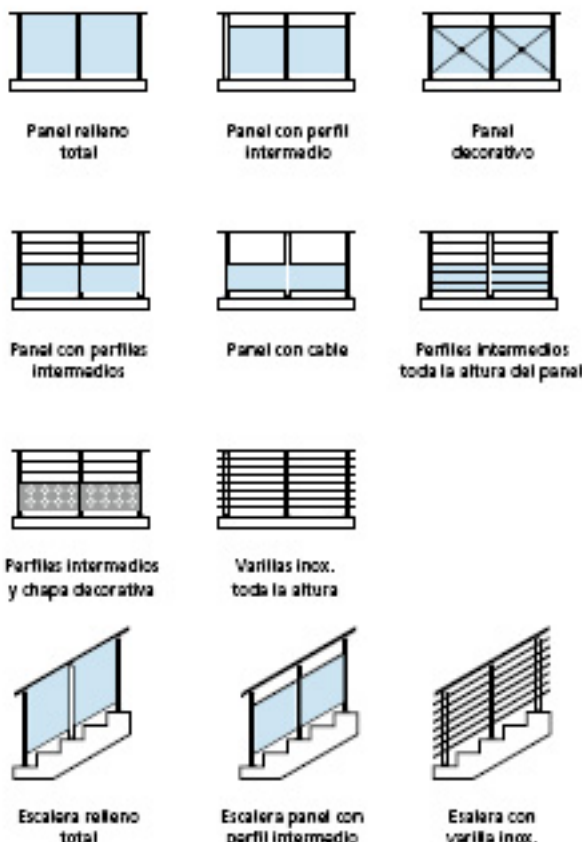
La combinación de las tres versiones se pueden realizar con la opción de doble anclaje espaciado. Los pasamanos redondos (Ø de 50 mm), rectangulares (65 x 27 mm) y los soportes de pasamanos de madera se colocan en el extremo del perfil, en alineación con la barandilla o sobre una fijación desplazada al interior unos 160 mm. La fijación desplazada se usa únicamente en la opción doble anclaje espaciado.

Las fijaciones murales colocadas dentro de las ranuras de los semi perfiles aseguran la fijación lateral a obra. Estas fijaciones estándar o desplazadas disponen de una regulación angular +/- 10° y una regulación longitudinal de +/- 5 mm.

Todas las aplicaciones presentadas responden a la reglamentación en vigor.

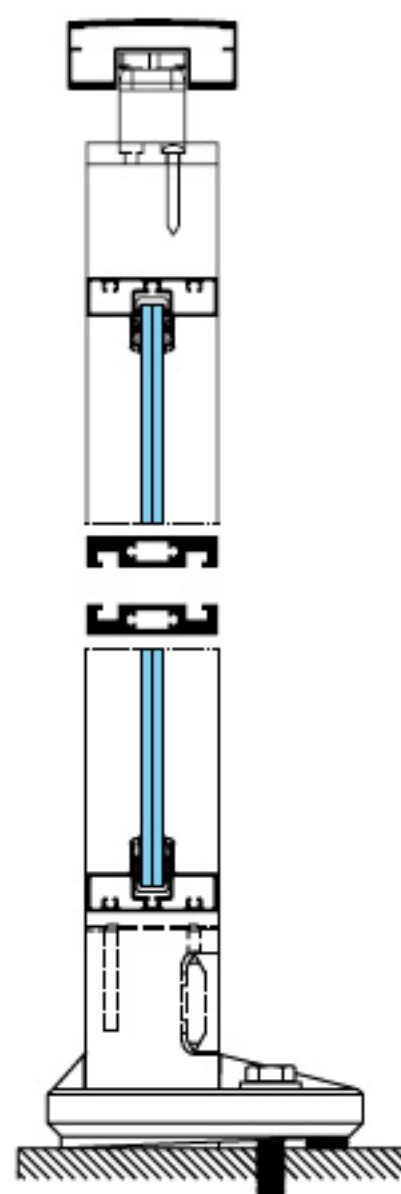
La barandilla Gypse ha sido sometida a 79 tests oficiales.

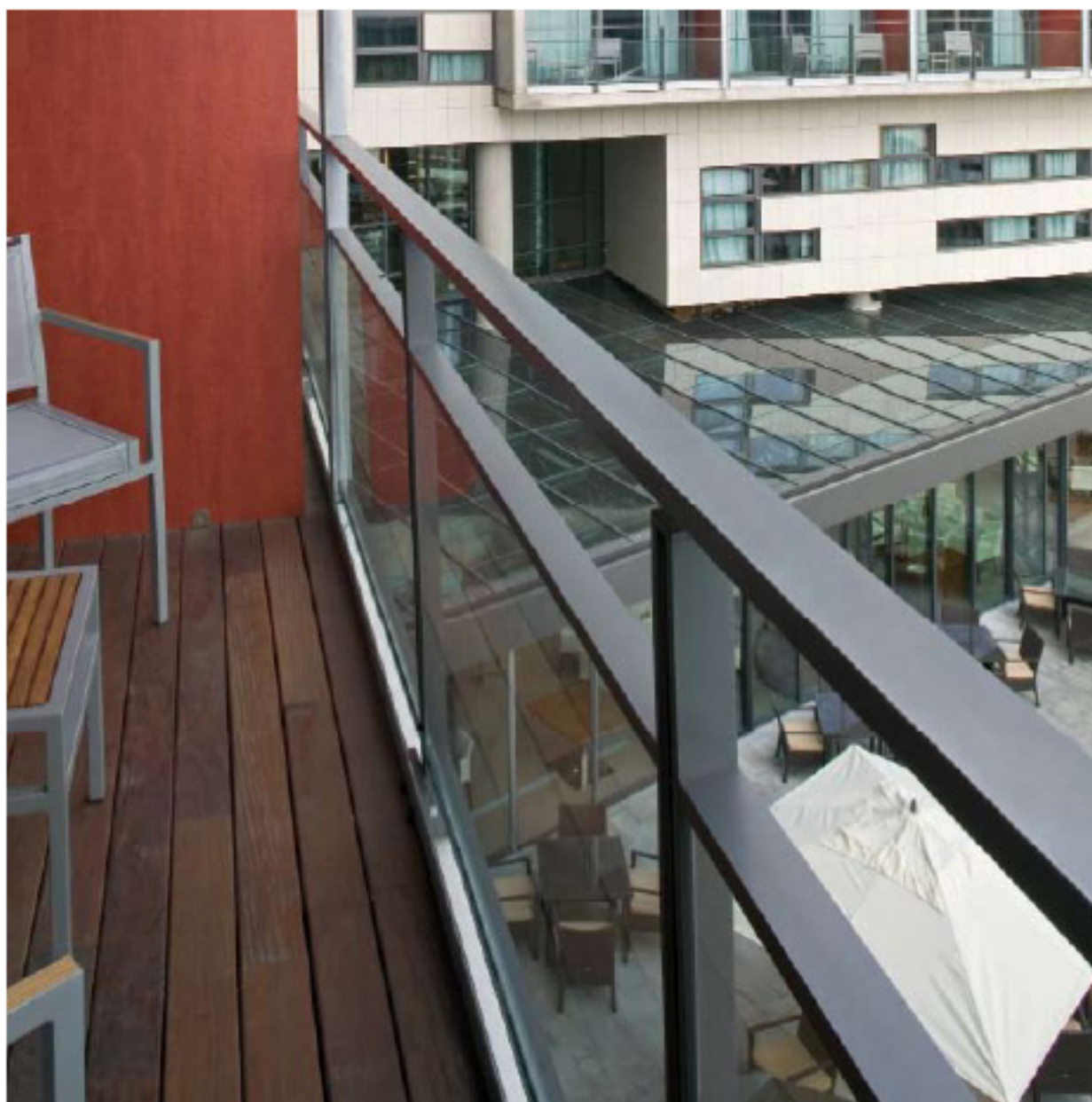
APLICACIONES




TESTS

Relleno total bajo pasamanos	Lugar	n° Test	Org.
Pia de anclaje superior relleno total bajo pasamanos rectangular	Privado	B222 4 017/1	C.E.B.T.P.
	Público	B222 4 017/2	C.E.B.T.P.
Pia de anclaje lateral relleno total bajo pasamanos rectangular	Privado	B222 4 017/3	C.E.B.T.P.
	Público		
Relleno bajo perfil intermedio	Lugar	n° Test	Org.
Pia de anclaje superior relleno bajo perfil intermedio	Privado	B222 4 017/11	C.E.B.T.P.
	Público	B222 4 017/12	C.E.B.T.P.
Pia de anclaje lateral relleno bajo perfil intermedio	Privado	B222 4 017/13	C.E.B.T.P.
	Público	B222 4 017/14	C.E.B.T.P.
Banda horizontal rectangular	Lugar	n° Test	Org.
Pia de anclaje superior banda horizontal rectangular	Privado	B222 4 017/31	C.E.B.T.P.
	Público	B222 4 017/32	C.E.B.T.P.
Pia de anclaje lateral banda horizontal rectangular	Privado	B222 4 017/33	C.E.B.T.P.
	Público	B222 4 017/34	C.E.B.T.P.
Perf. horizontales toda la altura	Lugar	n° Test	Org.
Pia superior perfiles horizontales toda la altura	Privado	B222 4 017/39	C.E.B.T.P.
	Público	B222 4 017/40	C.E.B.T.P.
Pia de anclaje lateral perfiles horizontales toda la altura	Privado	B222 4 017/41	C.E.B.T.P.
	Público	B222 4 017/42	C.E.B.T.P.
Varilla inox	Lugar	n° Test	Org.
Pia de anclaje superior cables con banda horizontal rectangular	Privado	B222 4 017/45	C.E.B.T.P.
	Público	B222 4 017/46	C.E.B.T.P.
Cable	Lugar	n° Test	Org.
Pia de anclaje superior cables con banda horizontal rectangular	Privado	B222 4 017/47	C.E.B.T.P.
	Público	B222 4 017/48	C.E.B.T.P.
Pia de anclaje lateral cables con banda horizontal rectangular	Privado	B222 4 017/49	C.E.B.T.P.
	Público	B222 4 017/50	C.E.B.T.P.

SECCIÓN

BARANDILIA GYPSE Sección vertical. Escala 1/3



A



B

Barandilla Gypse

- A - B Hotel AB Skipper (Barcelona)
- C Inmova (Baleares)
- D Vivienda unifamiliar (Las Palmas de Gran Canaria)
- E - F Edificio Albatros (Santander)
- G Edificio de viviendas Isozaki Atea (Bilbao)
- H - I Edificio de viviendas Turó de Can Mata (Sant Cugat)
- J Hotel en la Costa Azul francesa



C



D



E



F

BARANDILLAS



G



H

